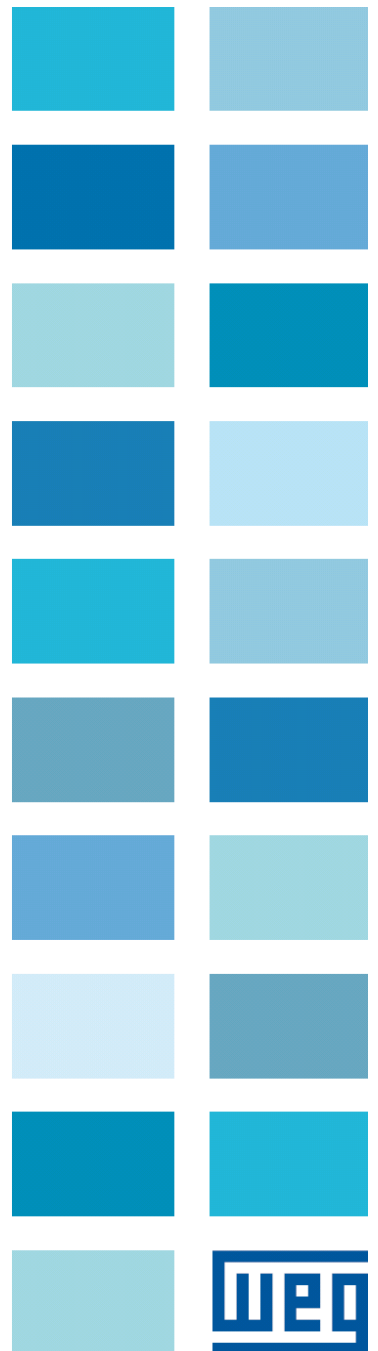
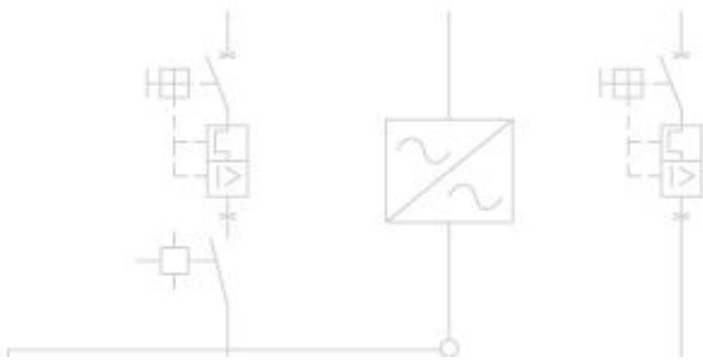


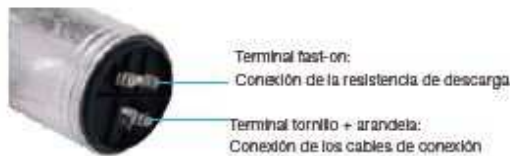
BANCOS FIJOS DE CAPACITORES

Corrección del Factor de Potencia - 60Hz



Características Técnicas

Sistema de terminales de conexión de las unidades capacitivas monofásicas UCW con 2 terminales tornillo + arandela y 2 terminales fast-on, que propician un estándar de alta confiabilidad y seguridad para conexión de los cables y de los resistores de descarga.

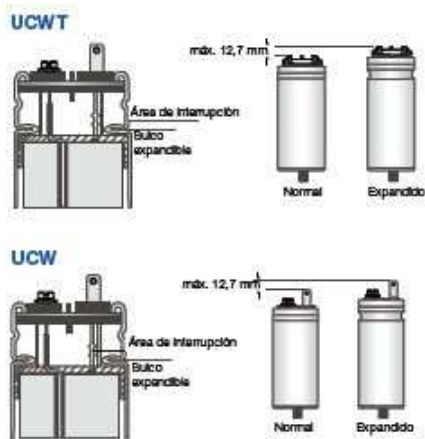


Normas de referencia:	IEC 60831-1/2
Tolerancia de capacitancia:	±5%
Pérdida dieléctrica:	<0,4%/kvar
Temperatura ambiente:	-25°C a +55°C
Máxima corriente admisible:	1,3 In
Máxima tensión admisible:	1,1Un (Duración de 8h a cada 24h de operación)

Máximo dU/dt admisible:	30 V/µs
Tensión nominal U _{re} :	230V/400V/440V/480V
Tensión de aislamiento U _i :	3W
Terminales:	Proyectados para la corriente nominal del capacitor
Máx. altura para valores nominales:	2000 m

Dispositivo de Seguridad

Este dispositivo actúa en ocurrencia de sobrecargas o en casos de alta presión interna en el capacitor, vitando riesgos de explosiones y propagación de fuego. La protección es obtenida a través de la expansión del involucro y consecuentemente interrupción de la alimentación de los elementos capacitivos.



Unidad Capacitiva Trifásica - UCWT 240 - 480 Volts

Potencias UCWT - 60Hz

- Los capacitores trifásicos WEG, tipo UCWT son formados por tres células capacitivas producidas con película de polipropileno metalizado auto-regenerativo, conectadas en triángulo y armadas en una botella de aluminio;
- Resistores de descarga incorporados (30s, 1/10 Un) armados internamente;
- Tornillo M12 incorporado al involucro con tuerca y arandela dentada inclusas para fijación de los capacitores en montaje vertical o horizontal;
- Los capacitores UCWT en los tamaños 4 y 5 poseen terminales con posibilidad de conexión de los cables de alimentación con tornillos fenda-philips M3 con arandela imperdible, dimensionados para conexión de los capacitores individualmente y capa de protección anti fuego elevando el grado de protección hasta IP50.

Bancos Fijos de Capacitores

El banco automático de capacitores WEG es un sistema listo para conectarse, para compensar potencia reactiva. Su diseño permite al banco de capacitores adaptarse para cubrir los requerimientos de aplicaciones específicas.

El banco fijo de capacitores WEG ofrece ventajas excepcionales.

Ensamblados con capacitores tipo botella trifásicos:

- Características principales
- Desconectador trifásico
- Terminales de potencia tipo clema
- Sin cables de interconexión.

Banco de capacitores fijos con interruptor termo magnético:

- Interruptor termomagnético de alta confiabilidad
- Capacitor tipo seco encapsulado
- Desconectador de seguridad por sobrepresión
- Expectativa de vida: 100, 000 h
- Normas Standard IEC 831-1/2 y NMX-J-203

Especificaciones Técnicas de Bancos Fijos de Capacitores

Rango de voltaje: 240V / 480 VCA

Frecuencia nominal: 60Hz

Tolerancia de capacitancia: $\pm 5\%$

Pérdida dieléctrica: $< 0.4W/kVAr$

Temperatura ambiente: $-25^{\circ}C$ a $+50^{\circ}C$

Máxima tensión admisible: $1.1V_n$ (Durante 8 h por 24 h de operación)

Máxima corriente admisible: $1.3I_n$

Máximo $\Delta V/\Delta T$ admisible: $30V/\mu s$

Normas de referencia: IEC 831 /1-2 VDE 560/4

Tensión de aislamiento: 3kV

Resistencias de descarga: conexión permanente, las resistencias de descarga son calculadas para asegurar una descarga del capacitor a menos de 50 V en un minuto después de interrumpir la energía.

Terminales: por medio de zapatas al interruptor.

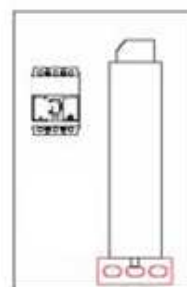
Entrada de cable: por medio de tapa superior del gabinete.

Material de cubierta: gabinete de acero, color gris RAL 7035

Colocación: montaje en pared

Servicio: uso interior

Protección: IP65 NEMA1 (NEMA 3R sobre pedido).



Gama de Productos

POTENCIA	TENSIÓN	MODELO	TAMAÑO
5	240 V	SMX-BCF-5.24	FMX-1
7.5		SMX-BCF-7.5.24	FMX-1
10		SMX-BCF-10.24	FMX-1
15		SMX-BCF-15.24	FMX-1
20		SMX-BCF-20.24	FMX-2
25		SMX-BCF-25.24	FMX-2
30		SMX-BCF-30.24	FMX-2
40		SMX-BCF-40.24	FMX-3
50		SMX-BCF-50.24	FMX-3

POTENCIA	TENSIÓN	MODELO	TAMAÑO
5	480 V	SMX-BCF-5.48	FMX-1
10		SMX-BCF-10.48	FMX-1
15		SMX-BCF-15.48	FMX-1
20		SMX-BCF-20.48	FMX-1
25		SMX-BCF-25.48	FMX-1
30		SMX-BCF-30.48	FMX-2
35		SMX-BCF-35.48	FMX-2
40		SMX-BCF-40.48	FMX-2
45		SMX-BCF-45.48	FMX-2
50		SMX-BCF-50.48	FMX-2
60		SMX-BCF-60.48	FMX-3
70		SMX-BCF-70.48	FMX-3
75		SMX-BCF-75.48	FMX-3
80		SMX-BCF-80.48	FMX-3
90		SMX-BCF-90.48	FMX-3
100		SMX-BCF-100.48	FMX-3

Nota: Otras potencias, tensiones y arreglos especiales bajo pedido. Favor de consultarnos

Gabinete Tipo		
FMX-01	(HXWXD)	500 x 400 x 200
FMX-02	(HXWXD)	500 x 400 x 250
FMX-03	(HXWXD)	600 x 600 x 250



MEXICO

WEG MEXICO, S.A. DE C.V.
Carretera Jorobas-Tula Km. 3.5,
Manzana 5, Lote 1
Fraccionamiento Parque
Industrial - Huehuetoca,
Estado de México - C.P. 546 80
Phone(s): + 52 (55) 5321 4275
Fax: + 52 (55) 5321 4262
info-mx@weg.net
www.weg.net/mx