

**Modelos:**

<b>ATRW020-22,</b>	<b>ATRW025-22,</b>
<b>ATRW030-22,</b>	<b>ATRW040-22,</b>
<b>ATRW050-22,</b>	<b>ATRW060-22,</b>
<b>ATRW075-22,</b>	<b>ATRW100-22,</b>
<b>ATRW125-22,</b>	<b>ATRW150-22,</b>
<b>ATRW040-44,</b>	<b>ATRW050-44,</b>
<b>ATRW060-44,</b>	<b>ATRW075-44,</b>
<b>ATRW100-44,</b>	<b>ATRW125-44,</b>
<b>ATRW150-44,</b>	<b>ATRW200-44,</b>
<b>ATRW250-44,</b>	<b>ATRW300-44</b>

**¡ Lea atentamente el instructivo antes de iniciar la instalación del equipo !**

Para el arranque de motores trifásicos hasta 300 CP a 440V c.a. , 60Hz con autotransformador, no reversibles, en caja de usos generales.

**Aplicación.**

Los arrancadores a tensión reducida ATRW tipo autotransformador se utilizan para el arranque de motores con rotor de jaula de ardilla, para potencias hasta 150 CP, 220V y 300 CP, 440V, 60Hz. Arrancadores de mayor potencia se fabrican solamente bajo pedidos especiales. Estos arrancadores limitan la corriente en la etapa de arranque, evitando alcanzar corrientes que puedan causar fluctuaciones perjudiciales en la línea de alimentación.

Con el arrancador a tensión reducida tipo autotransformador, se reduce la tensión en los bornes de motor según la relación de transformación del autotransformador.

## ARRANCADORES A TENSION REDUCIDA CON AUTOTRANSFORMADOR (ATRW)

Por lo general, se utilizan autotransformadores con derivaciones de 0, 50, 65 y 80% de la tensión nominal.

La intensidad de corriente consumida por el motor en la etapa de arranque disminuye en la misma proporción que la tensión de bornes del motor, es decir, según la relación de transformación del autotransformador.

**Ejecución.**

Los arrancadores ATRW se componen de 3 contactores, un relevador de tiempo, un relevador de sobrecarga y un autotransformador con 3 derivaciones a 50, 65 y 80% de la tensión nominal.

Los arrancadores se suministran en una caja metálica para usos generales, con 2 botones pulsadores "arrancar" y "parar", una lámpara indicadora de sobrecarga, así como de un voltmetro analógico y un accionamiento rotativo para interruptor en la puerta.

**Accionamiento.**

Los arrancadores a tensión reducida ATRW, se pueden accionar por botones pulsadores montados en la puerta de la caja.

Solamente se necesita oprimir el botón "arrancar" para que el motor empiece a girar. Para garantizar una aceleración suave sin brusquedad y sin intervención del operador, el paso de tensión reducida a tensión de línea se efectúa automáticamente mediante el relevador de tiempo definido.

El ATR es energizado a través del interruptor termomagnético al girar el accionamiento rotativo que se encuentra en la parte frontal del gabinete de la posición **OFF** a la posición **ON** (verifique que el voltmetro marque el nivel de tensión aplicado al ATR).

**Protección de Motores.**

Para la protección de motores contra sobrecarga, los arrancadores ATRW se suministran con relevadores tripolares, adicionalmente a la protección de sobrecarga en las 3 fases.

**Montaje.**

Los arrancadores ATRW deben instalarse de preferencia sobre un plano vertical. Se admiten posiciones inclinadas en la instalación con un ángulo de hasta 22.5° con respecto a la vertical.

**¡ Precauciones !**



- Se recomienda que la utilización y puesta en marcha del equipo sean efectuados por personal calificado.

- Siempre desconecte la alimentación general antes de tocar cualquier componente eléctrico asociado al ATR.

- No realice maniobras de ajuste u operación si no cuenta con las herramientas y el equipo de trabajo necesarios.

- Asegúrese de que la red de alimentación este desconectada antes de realizar las conexiones.

- Conecte los conductores de alimentación a través de los prensacables del interruptor termo magnético.

- La tensión de la red debe ser compatible con la tensión nominal de operación de los componentes eléctricos del ATR.

- El ATR posee protección de sobrecarga del motor, que debe ser ajustada de acuerdo al tipo de motor utilizado.

- Verifique todas las conexiones en el ATR.

- Verifique todas las conexiones en el motor.

**¡ Nota Importante !**

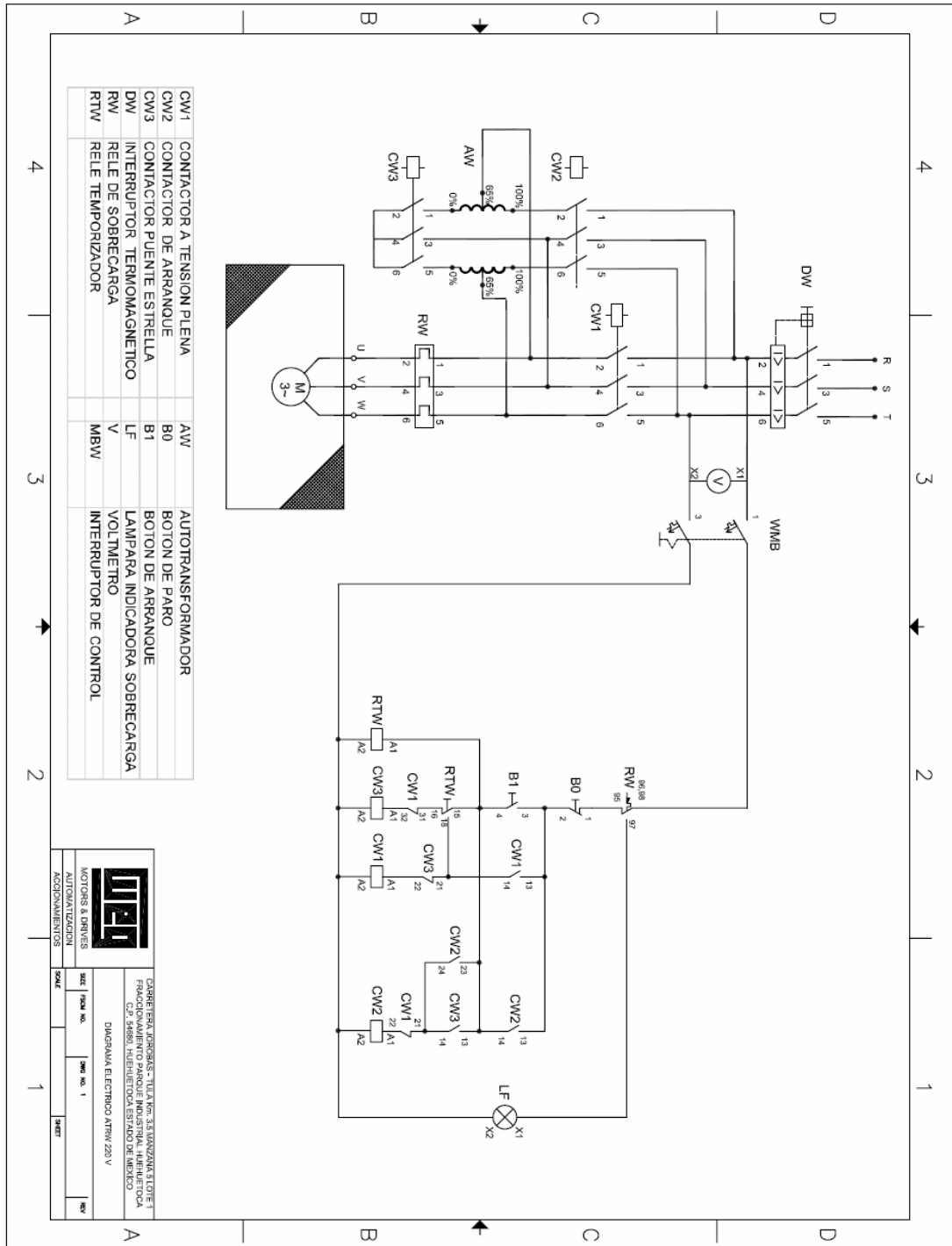
Los componentes del ATRW han sido seleccionados para realizar **6 Arranques** sistemáticos por hora como máximo, realizar más operaciones de las indicadas, contribuye a su deterioro y reduce la **vida útil** de todo el equipo eléctrico asociado al mismo.

**WEG Accionamientos**

### WEG MEXICO, S.A. DE C.V.

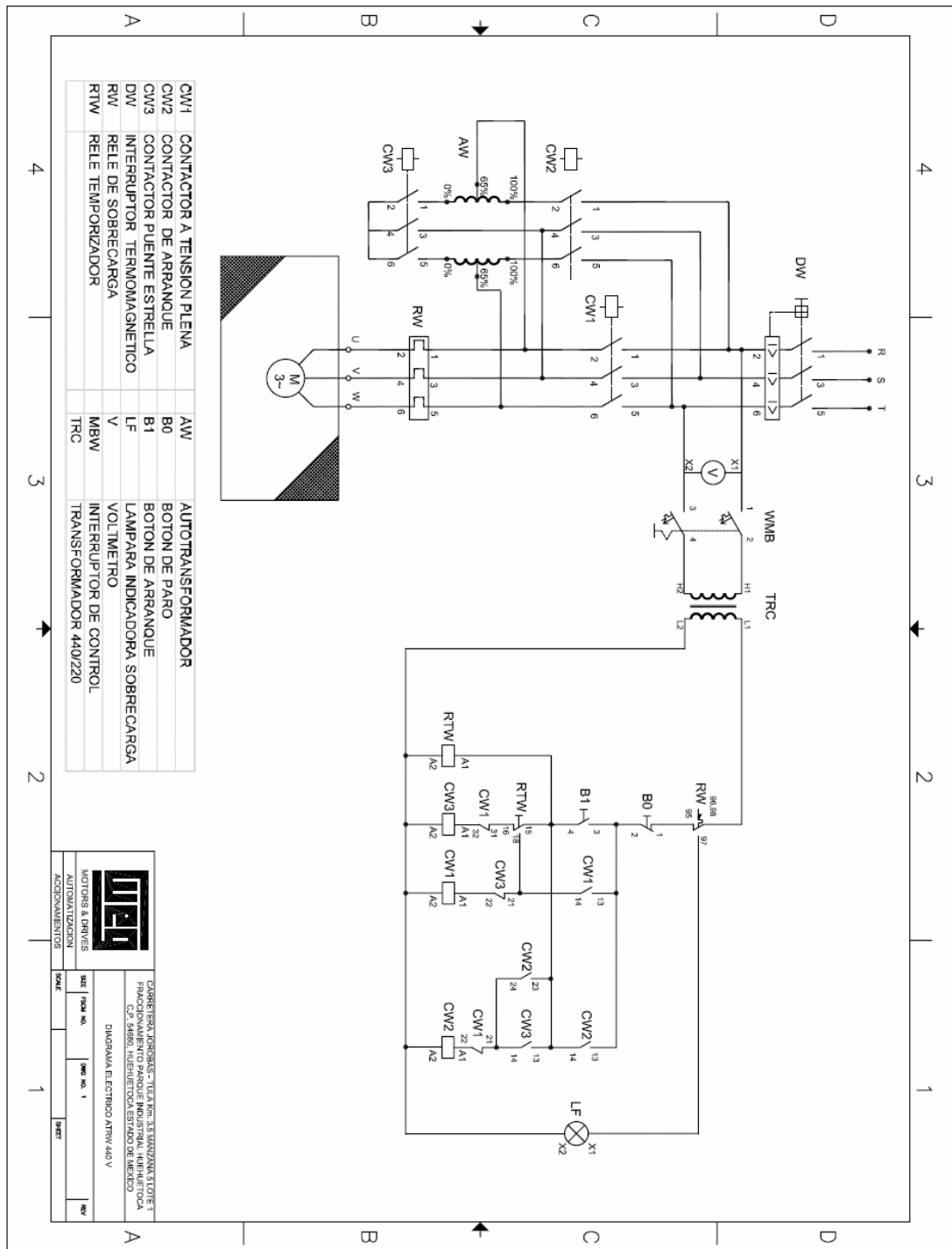
Carretera Jorobas-Tula km 3.5 – Mz 5, Lt 1 – Fracc. Parque Ind. Huehuetoca. Huehuetoca – Edo de México - C.P. 54680  
Tel.s. + 52 53 21 42 72 - Fax + 52 53 21 42 62

Diagramas de conexión para ATR en 220 V



WEG MEXICO, S.A. DE C.V.

Diagramas de conexión para ATR en 440 V



WEG MEXICO, S.A. DE C.V.

Carretera Jorobas-Tula km 3.5 – Mz 5, Lt 1 – Fracc. Parque Ind. Huehuetoca. Huehuetoca – Edo de México - C.P. 54680  
 Tel.s. + 52 53 21 42 72 - Fax + 52 53 21 42 62